

勘に頼らない正確な作業 大きなロスになる二次工程の不良にNO!

カシメ不良による手戻りを排除する高品質指向で、カシメ作業の常識が変わります。クラス最高の生産性と使いやすさを徹底的に追求。MFエコマシンにも認定された高い経済性を備えたFCP-50iが、カシメ作業シーンを力強くサポートします。

使い勝手が格段に 向上したオペレーション

加工条件の呼び出しにより自動で圧力設定。ファスナーライブラリーや製品登録機能の活用により、作業の標準化をサポートします。



クラス最高の生産性を実現したハイブリッドマシン インテリジェント機能で安定品質

サーボモータ&ボールネジ、サーボモータ&油圧の採用により、ラムの高速・高精度動作を実現。また、カシメ不良品の出荷を防ぐ「合否判定機能」を新たに装備しました。

品質

FCP-50i

管理

省エネ

加工履歴の管理が可能

□データ出力機能(オプション)
により加工履歴の保存ができます。

MFエコマシンに認定

従来機に比べ、消費電力を70%削減(当社比)。生産性と省エネの両立を実現したハイブリッドカシメ機です。



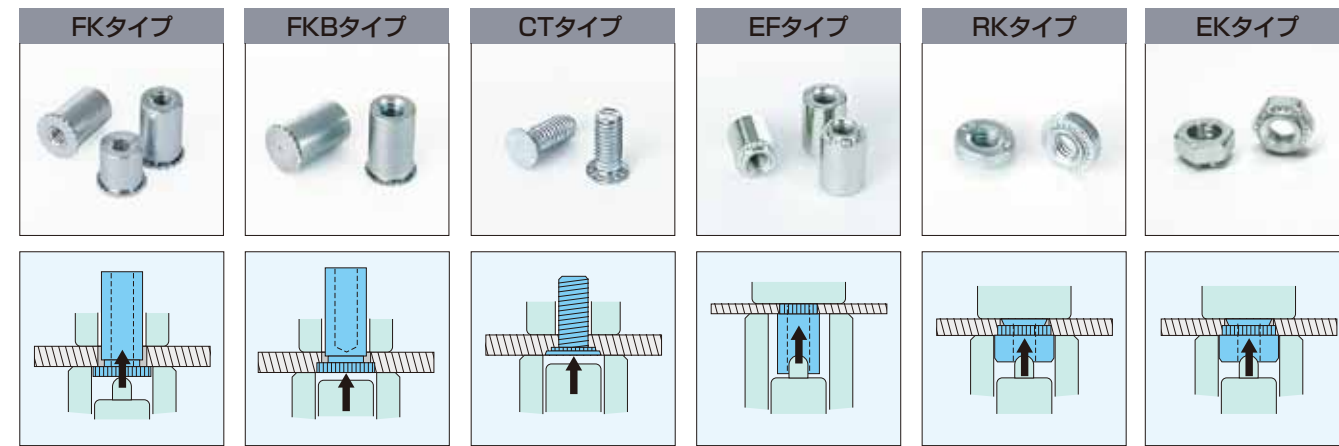
70%
削減

消費電力



■ パーツフィーダー仕様

品番	長さL(mm)	品番	長さL(mm)
FK-M3	3~12	CT-M4	8~14
FK-M4/M5	3~14	EF-M3	3~10
FKB-M3	8~12	EF-M4	3~12
FKB-M4/M5	8~14	RK-M3/M4	—
CT-M3	8~12	EK-M3/M4	—

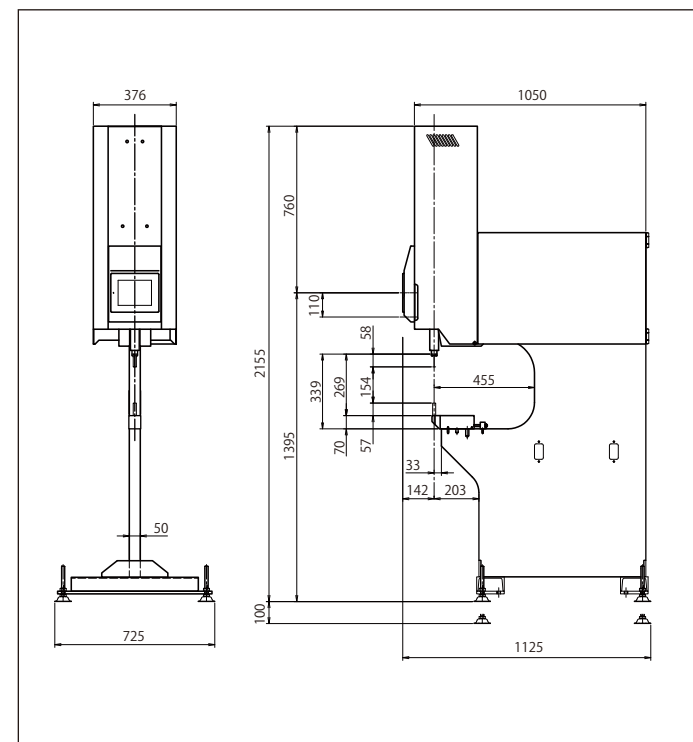


■ 使用カートリッジツールセット(本体付属は1種類です)

●FK-M3 T-01	●FKB-M3 T-03	●CT-M3 T-05	●EF-M3/M4 T-07	●RK-M3/M4 T-07	●EK-M3/M4 T-08
●FK-M4/M5 T-02	●FKB-M4/M5 T-04	●CT-M4 T-06			

* T-07とT-08についてはM3とM4でエスケープが異なります。

■ 外形寸法



* 製品の仕様・外形は改良のため予告なく変更することがあります。

■ 機械本体の主な仕様

定格出力	2~48kN
設定可能出力範囲	0.5~50kN*
ボールネジ加圧力	2~4.5kN以下
パンチストローク	200mm
フレームギャップ	455mm
電源	AC200V単相 20A 50/60Hz
寸法	725(W)×1125(D)×2155mm(H)
重量	650kg

*5kN以下は合否判定の一部機能が無効になります。

■ 手動用ツールセット

品番	長さL(mm)
FK-M3/M4	3~30
FKB-M3/M4	6~30
CT-M3/M4	6~38
CT-M5	10~20
EF-M3/M4	—
RK-M2~M12	—
EK-M2~M8	—
PKS-M2~M5	—

* その他、形状・寸法についてはお問い合わせください。

■ オプション

・ブラシテーブル ・Jフレームホルダー ・Jフレーム専用ダイ
・ログデータ出力機能 ・LED式ライトマーカー ・ファスナー長さ検出金型
・パーツフィーダー ・プログラム運転機能

株式会社 **ファブエース** URL: www.fabace.co.jp/
本社 / 神奈川県横浜市都筑区荏田南4-1-23
〒224-0007 TEL.045-942-5570 FAX.045-942-6548
静岡営業所 / 静岡県静岡市駿河区下川原1-21-28
〒421-0113 TEL.054(256)8500 / FAX.054(256)8501
北関東営業所 / 埼玉県久喜市久喜中央2-7-4 クレスト101
〒346-0003 TEL.0480(53)7170 / FAX.0480(53)7740

カシメ不良ゼロを目指した 次世代型ハイブリッドカシメ機 KASHIMARU-Duo

FABACE

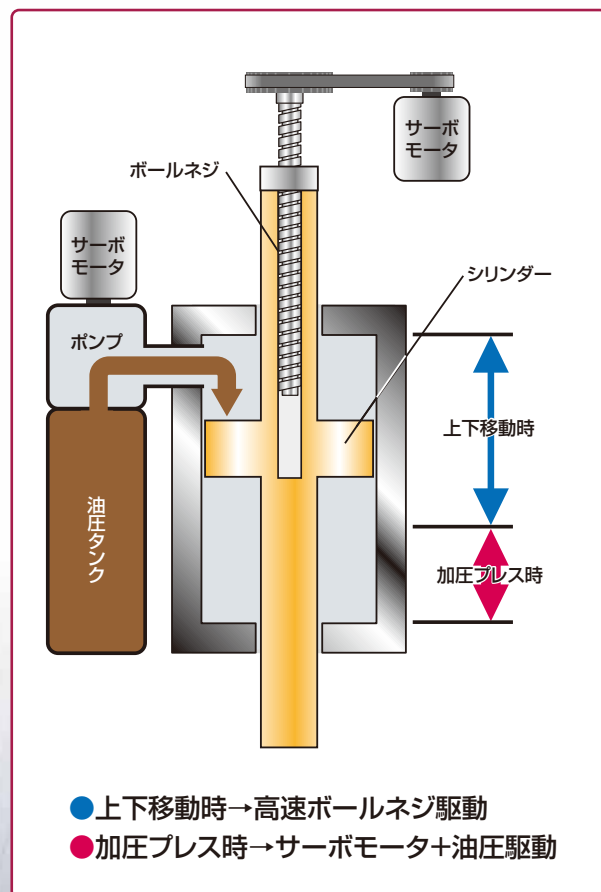
NEXT STAGE



クラス最高の生産性を実現 次世代型ハイブリッドカシメ機 KASHIMARU-Duo



ハイブリッド・クリンチング・プレス
FCP-50i
KASHIMARU-Duo



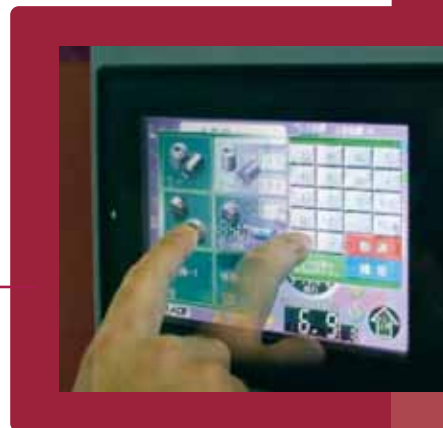
option



NEXT STAGE

より使いやすく、簡単になったオペレーション

- 7インチタッチパネルを採用し、直感的でわかりやすい操作に。
- 製品登録 ●パッチカウンター ●3ステップでカシメ可能

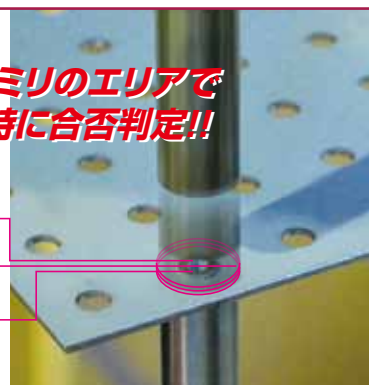


品質安定に貢献するインテリジェント機能

- 独自の方式による合否判定
圧入時の負荷荷重を監視し、不具合品の出荷を未然に防止。
- 高い信頼性を実現したタッチセンサー
- 位置優先モード
- 低加圧時はサーボプレスに自動切替
することにより、アルミ加工の品質を向上。

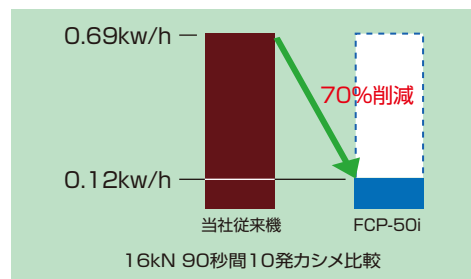
数ミリのエリアで
瞬時に合否判定!!

タッチ位置 0.01mm単位で確認
プレス中 位置と圧力を常時監視
下降端 下死点のズレを検知



クラス最高の省エネを達成

従来機と比べ、消費電力を最大70%削減しています。ハイブリッド機構により、待機電力を大幅にカット(当社比)。



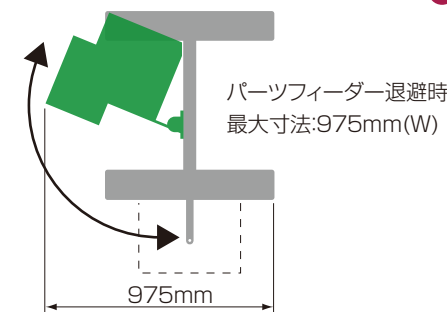
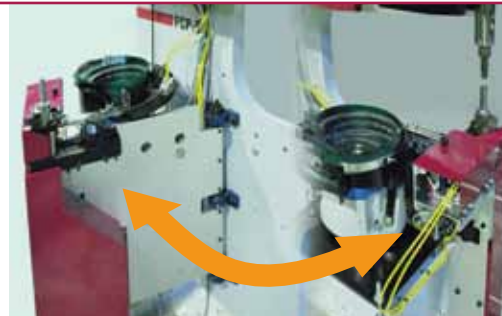
プログラム運転機能 (オプション)



プログラムされた工程を自動で次工程に切り替える機能です。1つの製品に複数の種類のファスナーがある場合でも、専用金型を使用すれば1回のハンドリングで完成品にすることができます。
※手動供給モードでのみ使用できる機能です。

さまざまなファスナーに対応する自動供給装置 (オプション)

- 6種類のファスナーに対応
- 工具レスで金型交換
- 可動式パーツフィーダーユニット



「よくわかる操作」を極めたラクラクオペレーション 3ステップで、どなたでも簡単に加工開始

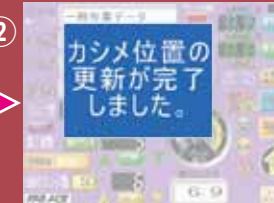
Step1

加工情報を選択



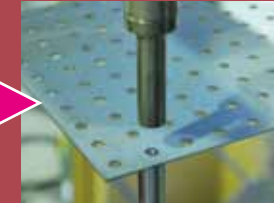
Step2

カシメ位置更新



Step3

加工スタート



③ 合否判定機能

圧力、位置を監視し、設定値から外れた場合にNG画面でお知らせします。カシメ不良品の出荷を未然に防ぎます。(ファスナー形状によっては、対応できない場合があります)

④ ログデータ出力機能 (オプション)

作業者、ファスナー種類、カシメ圧力、合否判定などの作業履歴をSDカードに保存します。

⑤ 速度切替

複雑な形状のワークに対応するため、ラムの昇降速度を任意に設定できます。

⑥ 工程登録

1つのプログラムに5工程まで登録が可能に。1つの製品に複数の種類のファスナーがある場合でも容易に管理できます。また、特殊な条件で加工する場合でも、工程毎に詳細設定ができるため、リピート品でも前回と同等レベルの加工が誰でも容易に行うことができます。